

# Protocol de sostenibilitat

Críteris ambientals per als projectes i les obres de l'AMB i l'IMPSOL



Descarrega't el Protocol!



Direcció de Serveis de l'Espai Públic



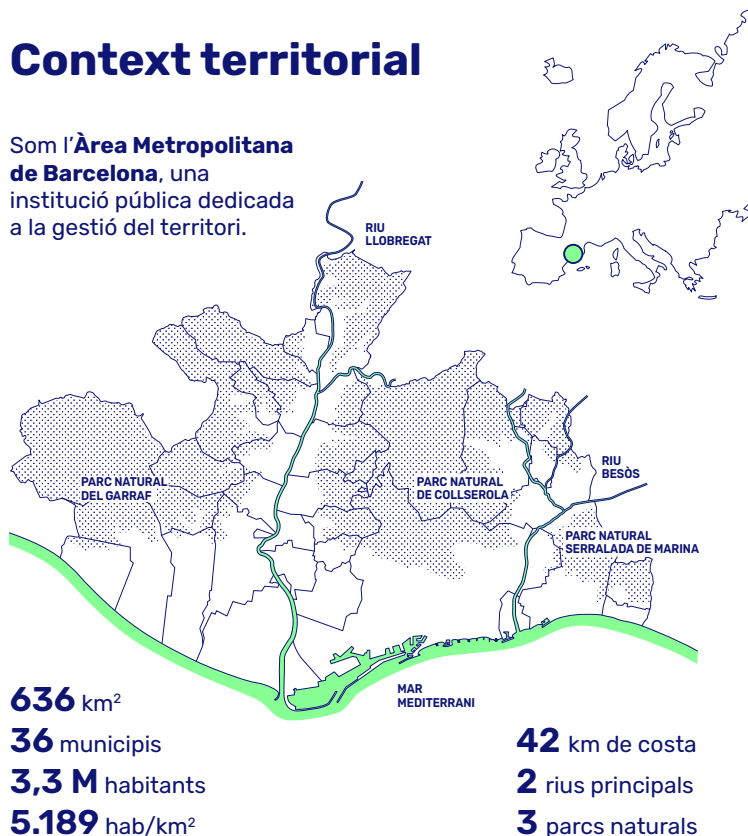
## Context local de crisi climàtica



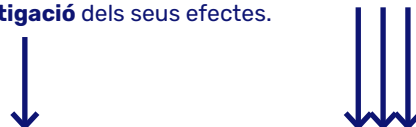
Què estem fent des de l'AMB per combatre el canvi climàtic?

## Context territorial

Som l'Àrea Metropolitana de Barcelona, una institució pública dedicada a la gestió del territori.



Al departament d'Espai Públic treballem per crear una ciutat més humana, sostenible i compromesa amb l'adaptació al canvi climàtic i la mitigació dels seus efectes.



El **Protocol de sostenibilitat** treballa, pas a pas, contra el canvi climàtic

**Adaptació**

**Mitigació**

## Energia i emissions

- Sector construcció ≈ 38% global
- Pobresa energètica



### Emissions embegudes

- Reduir la quantitat de material
  - Promoure la rehabilitació
  - Optimitzar el programa funcional
- Reduir el CO<sub>2</sub> equivalent embegut (kg CO<sub>2</sub>-eq/m<sup>2</sup>)



### Energia operativa

- Estratègies passives
- Limitar la demanda i el consum energètics (kWh/m<sup>2</sup>·any)
- Produir energia renovable (kWp)

## Aigua

- Desequilibri del cicle natural hídric
- Disminució de recursos hídrics
- Erosió del terreny per episodis de pluges torrencials



### Gestionar l'escolament superficial

- Exigir mínims de pluviometria per gestionar (mm) a través de sistemes urbans de drenatge sostenible (SUDS)



### Recuperar i reutilitzar les aigües

- + Aigües grises en els edificis
- + Aigua de pluja per regar



### Reducció del consum d'aigua per regar

- Limitar la superfície regada (l/m<sup>2</sup>·any)
- Reduir el consum d'aigua potable
- Promoure l'ús de fonts d'aigües alternatives

**Busquem obtenir un balanç de zero emissions el 2050**



## Biodiversitat

- Desequilibri ecològic
- Pèrdua d'hàbitats



### Preservar la biodiversitat

- Identificar les espècies vegetals amb valor natural significatiu
- Protegir la fauna



### Incrementar la biodiversitat

- Promoure la connectivitat ecològica als espais urbans
- Fer accions per atraure espècies de fauna
- Potenciar la diversitat vegetal

**Com més divers és l'ecosistema, més resilient!**



## Salut

- Augment de la mortalitat i malalties atribuïdes a causes urbanes



- + Temperatura mitjana, sumat a l'efecte illa de calor i episodis d'onades de calor

- + Contaminació de l'aire
- + Exposició als sorolls
- + Falta d'accés a espais verds



### Incrementar la infraestructura verda

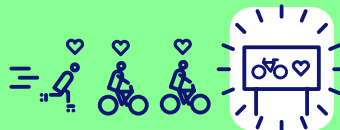
- Exigir mínims de superfície de cobertura verda zenital
- Promoure la suma de capes de vegetació

### Reduir l'efecte illa de calor

- Promoure l'evotranspiració i l'efecte albedo elevat
- Limitar la superfície impermeable exposada al sol a l'estiu

### Reduir la contaminació de l'aire i el soroll

- No utilitzar materials nocius
- Promoure la mobilitat sostenible
  - Vies pedalables
  - Aparcaments per a VMP i bicis
  - Serveis complementaris per a usuaris de bicicleta



**Com millorem la salut a la ciutat?**